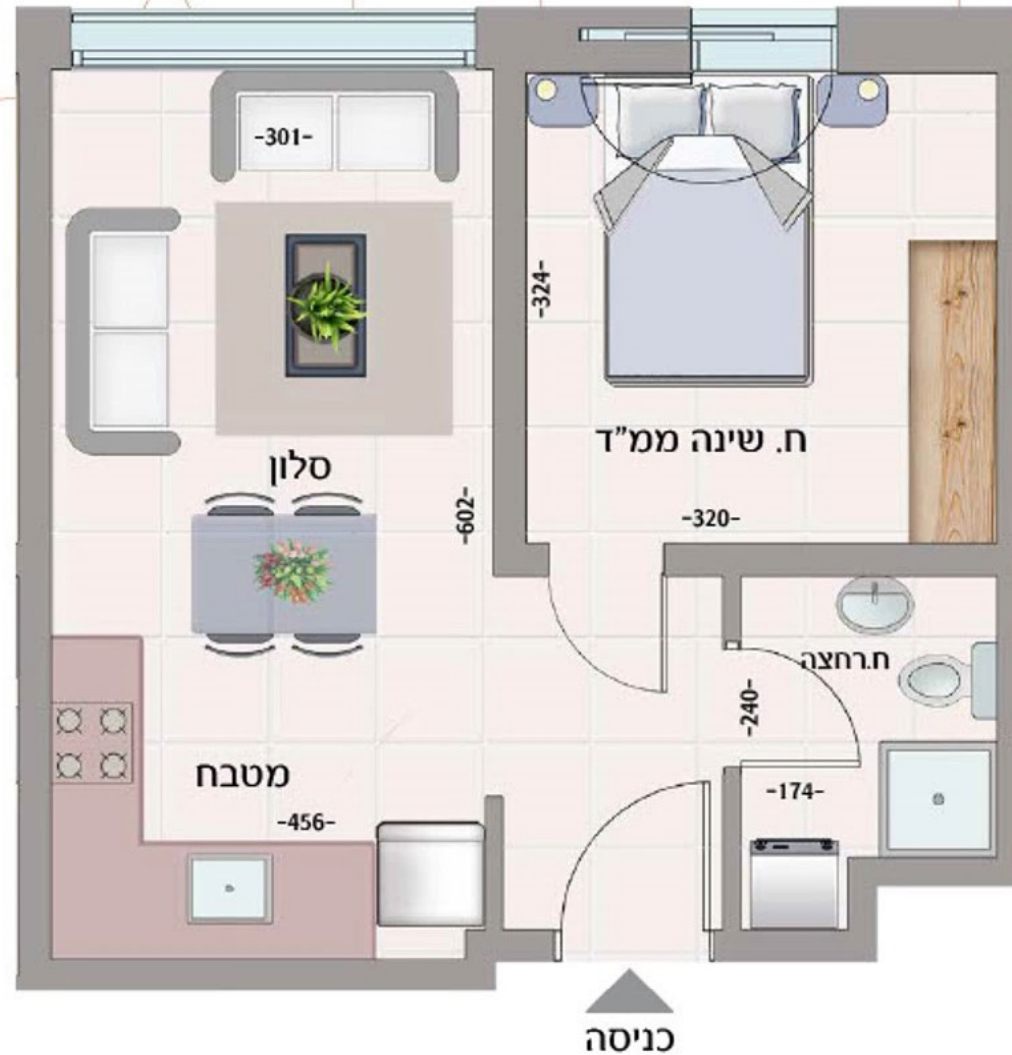


עיקרי המפרט הטכני:

- בניין בוטיק בן 5 קומות
- כיתוח סביבתי עשיר בתכנון אדריכל נוף
- לובי מנסה מפואר בתכנון אדריכל מנים
- דלת נכסה מעוצבת
- נובה דירה כ-2.80 מטר נטו
- ריצוף גרניט מורצקל במגוון מידות
- חימום תת-רצפתי חשמלי
- ארונות מטבח מעוצבים עליונים ותחתונים
- עם יחידות 8J במגוון צבעים
- שיש אבן קיסר כולל כוורים בהתקנה שטוחה
- חשמל תלת פאזי 3*25
- אביזרי חשמל בסוצ'יני - לייט או ש"ע
- אסלות תלמיות עם מיכלי הרחה סמויים
- ארונות אמבטיה תלויים כולל כיור ומראה
- תריסים חשמליים בכל הדירה (למעט במסלר)
- אינטרקום TV צבעוני עם שלוחה נוספת
- מערכת מיוג אוויר דיומית
- הנכות למערכת שמש עבור קולנוע ביתי
- חניה מקורה לכל דירה (למעט דירות 2 חדרים)

KEY TECHNICAL SPECIFICATIONS:

- Boutique 5-story building
- Rich Urban development by landscape architect
- Deluxe lobby planned by an interior architect
- Designed front door
- 2.8-meter apartment height
- Granite-porcelain tiles in different sizes
- Electric underfloor heating
- Overhead and lower designed kitchen cabinets, with 8J units, in various colors
- Caesar Stone kitchen counters with dual-mount sinks
- Three-phase power 3x25
- Biticino light power accessories - or similar
- Wall-hung toilet bowls with hidden tanks
- Wall-mounted bathroom cabinets with a sink and mirror
- Electric blinds on all windows (except for residential secure space)
- Color TV intercom with additional extension
- Central air conditioning system
- Home surround sound system ready
- Roofed parking for each apartment (except for 2br apartments).



2 חדרים
41 מ"ר

