

FOR SALE
IN NACHLAOT
31 BEN TZVI BLVD.

למכירה בנחלאות
שדרות בן צבי 31



CENTURY 21.
Rechavia Jerusalem

לגור מול גן סאקר ...



Living accross Sacher Park, the city's green lung ...



למכירה בפרויקט מגורים חדש ואיכותי בשכונת נחלאות, גבול רחביה ושערי חסד.
בקרבת מרכז העיר ושוק מחנה יהודה. מרחק הליכה לממילא והעיר העתיקה.

דירת 2 חדרים בקומה השלישית בשטח של 41 מ"ר.
הדירה מעוצבת בסטנדרט גבוה עם מפרט טכני איכותי.

מחיר מבוקש: 2,260,000 ש"ח

For sale in a new high-end residential project in the neighborhood
of Nachlaot, bordering Rehavia & Shaarei Chessed.
Close to the City Center and Mahane Yehuda Market.
Walking distance to Mamilla and Old City.

A one bedroom apartment on the third floor, 41 sq. meters.
Offering a very high standard of design and specifications.

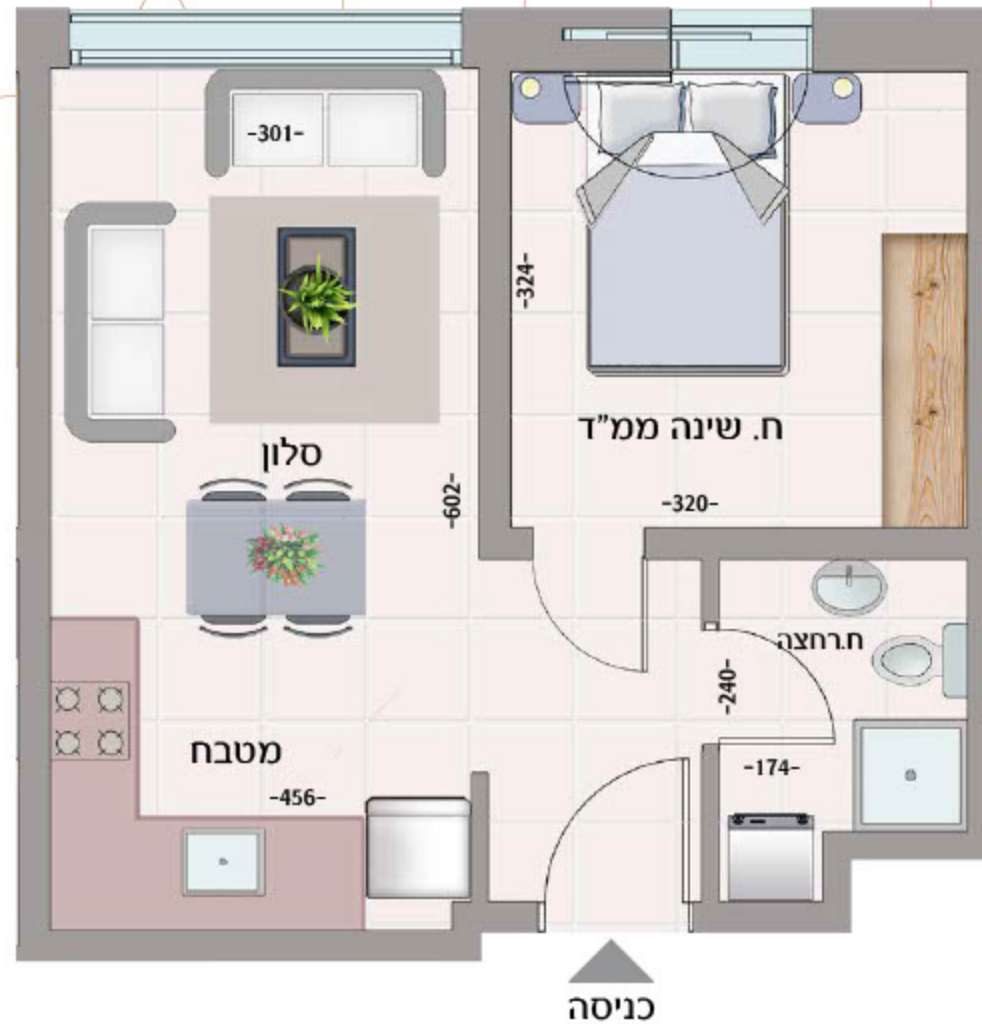
Priced at 2,260,000 ILS

עיקרי המפרט הטכני:

- בניין בוטיק בן 5 קומות
- פיתוח סביבתי עשיר בתכנון אדריכל נוף
- לפני כניסה מפואר בתכנון אדריכל פנים
- דלת כניסה מעוצבת
- גובה דירה כ-2.80 מטר נטו
- ריצוף גרניט פורצלן במגוון סידות
- חימום תת-רצפתי חשמלי
- אהנות מטבח מעוצבים עליונים ותחתונים עם יחידות B1 במגוון צבעים
- שיש אבן קיסר כולל כירוס בהתקנה שמוחה
- חשמל תלת פאזי 3*25
- אביזרי חשמל בסופר-יני - לייט או ש"ע
- אסלות תלויות עם מיכלי הרחה סמויים
- ארצות אמבטיה תלויה כולל כיר ומוראה
- תריסים חשמליים בכל הדירה (למעט במסדר)
- אינטרקום TV צבעוני עם שלוחה נוספת
- מערכת מיוג אוויר דירמת
- הכנות למערכת שמע עבור קולנוע ביתי
- חניה מקורה לכל דירה (למעט דירות 2 חדרים)

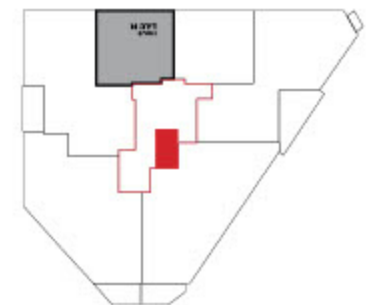
KEY TECHNICAL SPECIFICATIONS:

- Boutique 5-story building
- Rich Urban development by landscape architect
- Deluxe lobby planned by an interior architect
- Designed front door
- 2.8-meter apartment height
- Granite-porcelain tiles in different sizes
- Electric underfloor heating
- Overhead and lower designed kitchen cabinets, with B1 units, in various colors
- Caesar Stone kitchen counters with dual-mount sinks
- Three-phase power 3x25
- Bticino light power accessories - or similar
- Wall-hung toilet bowls with hidden tanks
- Wall-mounted bathroom cabinets with a sink and mirror
- Electric blinds on all windows (except for residential secure space)
- Color TV intercom with additional extension
- Central air conditioning system
- Home surround sound system ready
- Roofed parking for each apartment (except for 2br apartments).



קומה 3
דירה 14

2 חדרים
41 מ"ר



שוק מחנה יהודה

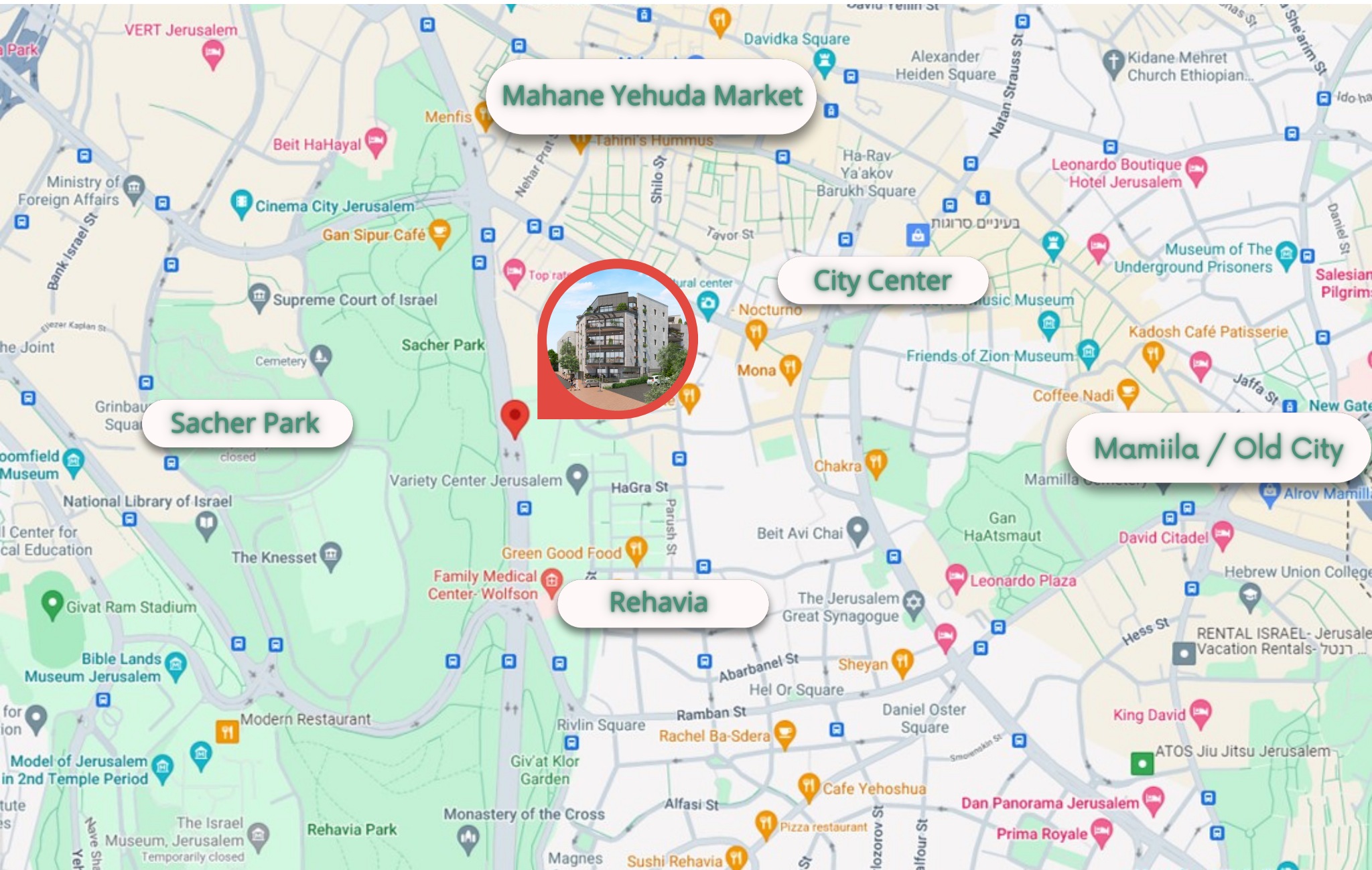
מרכז העיר

ממילא והעיר העתיקה

גן סאקר

רחביה





Mahane Yehuda Market

City Center

Sacher Park

Mamila / Old City

Rehavia





Contact Us:

ליצירת קשר:

SHAI MIZRAHI

שי מזרחי

+972-50-9930061

050-993-0061

SHAI.C21JER@GMAIL.COM

WWW.CENTURY21JERUSALEM.COM

